

RELATÓRIO DE EVIDÊNCIAS – ITAQUA RECICLA ITAQUAQUECETUBA – SP

Segue através deste o Relatório de evidencias de ENTREGAS, COLETAS E RETIRADA DE MATERIAIS RECICLAVEIS realizado no Município de Itaquaquecetuba/SP, 01 /12/2024 A 31/12/2024.

ENTREGA DE MATERIAL

1. Peralta – entrega 02/12 a 06/12



2. Peralta – entrega – 09/12 a 12/12



3. Peralta – entrega – 16/12 a 19/12



4. Peralta – entrega – 23/12 a



RETIRADA

5. PEV – retirada – 01/12 a 30/12.

- Coletas retiradas duas vezes na semana de 28 PEV instalados.



Centro de
Saúde(CS)



Centro de Saúde
Infantil (CSI)



Humanidade de pronto
atendimento (UPA)



Condomínio parque
das nações / Vila
Virginia



Casa de bolo
Duquinha
Vila Virginia



Açougue da Cintia
Jardim Luciana



Quitanda



Primos acessórios
Vila Monte Belo

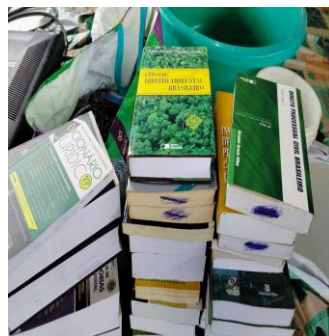
INSERVÍVEIS

6. Inservíveis – retirada – secretaria da saúde



ENTREGA NA PORTA

7. Colaboração dos munícipes da cidade



8 Doação da empresa Guarulhos Sucata



SAIDA DE MATERIAL

9 Dibpel – saída de material para indústria - papelão



10 Massfix – saída de material para indústria - vidro



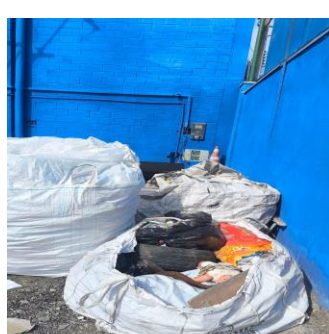
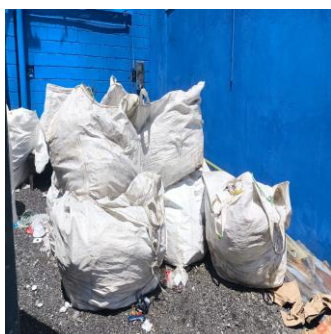
11 Venda na porta – munícipes – eletrônicos



12 Doação para secretaria do Meio ambiente – 1 mesa e 4 cadeiras



ORGÂNICO



Rua Sorocaba, 679, Vila Monte Belo – Itaquaquecetuba / SP, CEP: 08577-760
Email: itaquarecicla@raizesbrasil.org.br